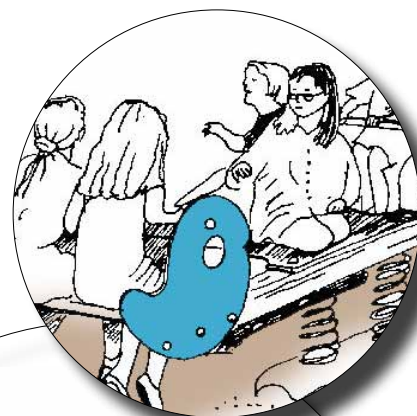


ÅRLIG BESIKTNING AV LEKPLATSER OCH FITNESSUTRUSTNING



Vi genomför Årlig besiktning enligt SS-EN 1176-1-11 och SS-EN 16630 samt i tillämpliga delar svensk lag och förordning.

Protokoll mm levereras dels i pärm och dels digitalt som pdf-fil och på önskemål som Access databasfil. Besiktningsprotokollet omfattar följande delar:

- **Inventeringslistor** innehållande platsnummer, adress, distrikt och i förekommande fall utrustningar namngivna enligt nomenklatur från Svensk standard. Även fabrikat anges där vi utan vidare utredning kan fastställa detta.

- **Besiktningsprotokoll** med angivande av fel enligt vedertagen och godkänd felklassning. Felen anger i tillämpliga delar vilken del av svensk standard och rubrik som felen härrör från. På så sätt kan Ni gå direkt in i rätt del och

rubrik för vägledning när felen ska avhjälpas.

- **Fotodokumentation** med utrustningarna nummerade och allvarliga fel för bättre tydlighet.

- **Besiktningens omfattning** bifogas besiktningsprotokollen, bland annat med uppdragets omfattning, ansvar och prioritet av fel.

- **Bedömning av Er drift- och underhållsplan** baseras på intervju med driftsansvarige för Era lekplatser samt bedömning av oss infordrade delar ur Er drift- och underhållsplan.

Drift- och underhållsplan

Hösten 2020 upphörde den tidigare standarden 1176-7 att gälla och ersattes med en ny standard med striktare fokus på drift- och underhåll. Med anledning av förändringen kommer vi att

genomföra ett frågesamtal med er för att skapa oss en bild över era rutiner och införliva vår bedömning av er drift- och underhållsplan som en del i redovisningen av besiktningsuppdraget.

I den bedömning som vi redovisar anger vi i förekommande fall vad som saknas i er drift- och underhållsplan samt en övergripande vägledning i hur ni avhjälper fel eller brister i denna. Denna del av besiktningen ger inte bara er besked om hur ni kan förbättra säkerheten på era lekplatser, utan det kan också ge er ett verktyg för att minska eventuell underhållsskuld.



Landskap & Management

Tel: 0709-41 29 78

E-post: info@landskapmanagement.se

Hemsida: <https://landskapmanagement.se/>